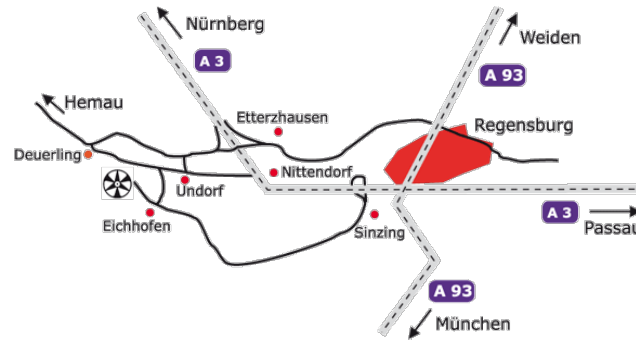


Haus Werdenfels
Waldweg 15 Eichhofen
93152 Nittendorf



Mit dem Auto erreichen Sie Haus Werdenfels am besten über die Autobahn Regensburg-Nürnberg. Bei der Ausfahrt Nittendorf (Etterzhause-Hemau-Undorf) rechts ab Richtung Hemau, nach einigen Metern links abzweigen Richtung Undorf. Nun den Hinweisschildern "Haus Werdenfels" folgen. Durch Undorf hindurch; beim Netto-Markt links ab Richtung Eichhofen; dort nach einer Brücke rechts fahren.

Unsere Bahnstation ist Undorf. Fußweg von dort nach Werdenfels ca. 2 km. Wir holen die Gäste vom Bahnhof ab, wenn wir die Ankunftszeit mitgeteilt bekommen.

Ihre Anmeldung bzw. Rückantwort bekommen wir gerne auf diesem Formular oder per E-Mail: Anmeldung@Haus-Werdenfels.de (natürlich gerne auch in Form eines Briefes oder einer Karte)



HAUS WERDENFELS

Stille · Meditation · Begegnung · Exerzitien

Waldweg 15 · 93152 Nittendorf

Telefon 09404 9502-0

anmeldung@haus-werdenfels.de

www.haus-werdenfels.de

©Fotos: Andrea Kreuzer



HAUS WERDENFELS

Stille · Meditation
Begegnung · Exerzitien



*Durchkreuzt. Verwandelt
Geliebt.*

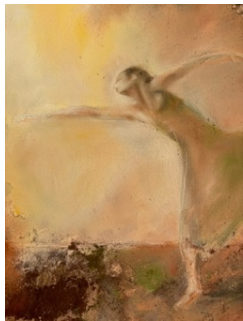
**Gottes Gegenwart in
Stille, Körper & Malen erleben**

**Fr, 28. März 2025 * 18.00 Uhr bis
So, 30. März 2025 * 13.00 Uhr**

Wer sich auf das Leben einlässt, der kommt nicht unverletzt davon. Wir erleben, wie Beziehungen zerbrechen, Menschen uns verlassen, Sicherheiten erschüttert werden. Hoffnungen werden nicht erfüllt, Pläne durchkreuzt, Gesundheit nicht oder nur teilweise wieder hergestellt.

Gerade wegen dieser Verletzungen, der kleinen und großen, der körperlichen und seelischen, lebt in uns eine Sehnsucht nach Heil, nach Heilsein, nach Ganz-Sein, das Gott erfüllen möchte.

Gemeinsam wollen wir uns an diesem Wochenende Zeit nehmen für die heilsame Gegenwart Gottes und erleben, wie ER uns in unserer Zerbrochenheit begegnet, verwandelt und liebt.



Stille, Elemente aus der Körperwahrnehmung, der Meditation und dem kreativem **Meditativen Malen** helfen uns dabei.

Malkenntnisse sind nicht nötig.

Gemalt wird mit Wachsmalcreide auf Papier. Die Materialien werden gestellt.

Um Schutzraum der Stille zu schaffen, verbringen wir 2-3 Mahlzeiten im Schweigen.

Kursleiterin:
Andrea Kreuzer



Coach,
Gemeinmediakonin
Traumapädagogin,
Buchautorin;
Ausbilderin für
Meditatives Malen

www.leben-mit-hochsensibilität.de

Kosten:

Kursgebühr: 180, -- €
Materialgebühr: 35, -- €
Pension: 145, -- € im EZ mit DU/WC
135, -- € im EZ ohne Naßzelle /
pro Pers. im DZ mit DU/WC
Pensionskosten ab 2025 zzgl.MwSt.

Teilnehmerstimme

„Immer wieder bin ich erstaunt, wie mir Gott in dieser Zeit der Stille und des Malens begegnet. Ich erlebe, wie ich entspanne, loslassen kann, Neues entdecke und Gott Vertrauen in mir weckt. Die Bilder, die ich mit nach Hause nehme, sind mir Hilfe und Erinnerung im Alltag.“

B., Familienfrau, Fachlehrerin

Ich melde uns/mich an zu dem Kurs
Durchkreuzt. Verwandelt. Geliebt

vom 28. März – 30. März 2025

Absender:

Telefon: _____

E-Mail: _____@_____

Ich wünsche ein

Einzelzimmer mit DU/WC

Einzelzimmer ohne DU/WC

Wir wünschen ein

Doppelzimmer mit DU/WC